

Dostęp do cyfrowego podręcznika i zeszytu ćwiczeń

Przewodnik dla uczniów szkół średnich

Drogi Uczniu,

Jeśli chcesz aktywować dostęp do **interaktywnej wersji swojego podręcznika Focus Second Edition** lub **High Note**:

- Upewnij się, że kupiłeś w tym roku szkolnym **książkę z dołączoną KARTĄ z KODEM** lub sam kod do interaktywnego eBooka
- **Aktywuj kod z karty** po zarejestrowaniu się na portalu edesk.pearson.pl

Zachęcamy do obejrzenia poniższych filmów instruktażowych o rejestracji i aktywowaniu zasobów.

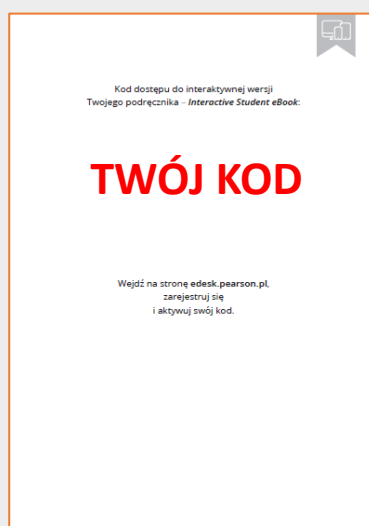
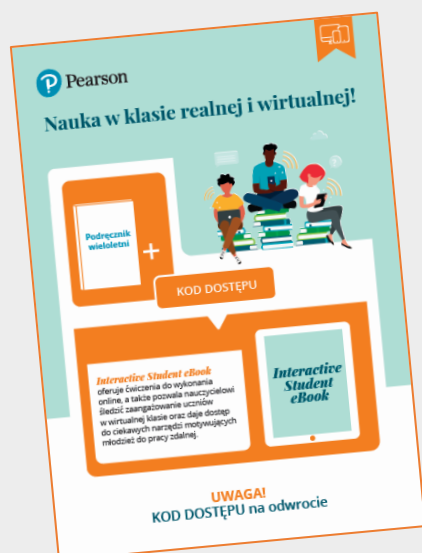


Rejestracja



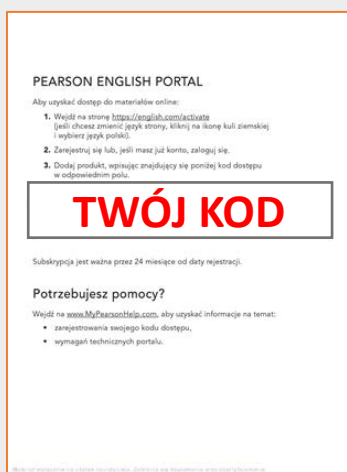
Aktywowanie kodu

Wzór karty z kodem dołączonej do podręcznika (przód i tył)



Jeśli chcesz aktywować dostęp do **interaktywnej wersji swojego zeszytu ćwiczeń**:

- **Masz papierowy zeszyt ćwiczeń z kodem do MyEnglishLab**
→ zarejestruj się na stronie english.com/activate, a następnie aktywuj kod, który znajdziesz **na wewnętrznej okładce zeszytu ćwiczeń**.



- **Masz papierowy podręcznik z kodem do MyEnglishLab**
→ zarejestruj się na stronie english.com/activate, a następnie aktywuj kod, który znajdziesz **na odwrocie KARTY** dołączonej do książki ucznia.



- **Masz sam kod do MyEnglishLab**
→ aktywuj kod, po zarejestrowaniu się na english.com/activate

Zachęcamy do obejrzenia poniższych filmów instruktażowych o rejestracji i aktywowaniu zasobów.



Rejestracja



Aktywowanie kodu

UWAGA:

✔ **Kod z wewnętrznej okładki podręcznika *Focus Second Edition* oraz *High Note* daje dostęp **WYŁĄCZNIE do nagrań audio** do kursu.**

Jeśli korzystasz z interaktywnego eBooka na edesk.pearson.pl, nie musisz już aktywować kodu z okładki swojego podręcznika, ponieważ nagrania są zintegrowane z eBookiem. Upewnij się, czy nauczyciel nie wymaga od Ciebie dostępu do interaktywnego eBooka!

✔ **Przy wpisywaniu kodów zwróć uwagę** na zbędne odstępy (spacje) oraz rozróżnienie litery O i cyfry 0.

✔ **Masz podręcznik bez dołączonej kartki z kodem lub zeszyt ćwiczeń z kodem wyłącznie do Online Practice?**

Zgłoś brak kodu do interaktywnego eBooka i zeszytu ćwiczeń swojemu nauczycielowi.

Zapoznałeś się z instrukcją i filmami, a mimo to masz pytania?

Nasze wsparcie techniczne czeka na Ciebie od poniedziałku do piątku w godz. 9-17 pod numerem tel. **22 306 07 79** lub za pośrednictwem [formularza online](#).